

# Hotspot P

684671  
DEU 000539675034



Pp\* CVF BLF BYF

geb.: 17.01.2017 aAa: 231465 Kappa-Casein: AB Beta-Casein: A1/A2

**GGI-SPERMEX**  
Genetics made in Germany

♂ Superhero (♂ Supershot)

ZWS 12/2018



Hotspot P

♀ WIL Herz P (1) VG 85 (♂ Powerball P)

♀ WIL Hira (1) VG 85 (♂ Saloon)

1 LA 8768 4.21 369 3.50 307

♀ Konny (2) VG 85 (♂ Snowman)

## Inhaltsstoffe · Exterieur · RZM

gRZG	gRZM	gRZE	gRZS	gRZN	gRZR	gRZKm	gRZKd	gRZD	RZFIT
161	152	130	105	123	117	120	105	121	146
(66%)	(71%)	(57%)	(75%)	(63%)	(50%)	(57%)	(58%)	(67%)	(58%)

## Milchleistung

gRZM 152

Si. 71 %	Milch kg +1048 kg	Fett % +0.46 %	Fett kg +89 kg	Eiweiß % +0.31 %	Eiweiß kg +68 kg
-------------	----------------------	-------------------	-------------------	---------------------	---------------------

WIL Hotspot P geht zurück auf Batkes Outside KORA EX 94, der Europasiegerin von 2006. Der bekannte Vererber Snowflake als auch aktuelle Top-Bullen wie Kerryhill und Finalist gehen auf diese Ausnahmekuh zurück. Hotspot P zeigt eine super Kombination aus Leistung, Nutzungsdauer und Exterieur. Er vererbt extrem positive Inhaltsstoffe und gute funktionale Merkmale, wie Töchterfruchtbarkeit und maternale Kalbeeigenschaften.

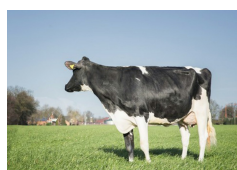
## Exterieur

gRZE 130

Töchter	Betriebe	Si.	Milchtyp	Körper	Fundament	Euter
0	0	57 %	122	107	119	127
		76	88	100	112	124
Größe	klein					120 groß
Milchcharakter	wenig					125 viel
Körpertiefe	wenig					100 viel
Stärke	schmal					93 stark
Beckenneigung	ansteig.					104 abfall.
Beckenbreite	schmal					109 breit
Hinterbeinwinkelung	steil					96 gewink.
Klauenwinkel	flach					106 steil
Sprunggelenk	derb					113 trocken
Hinterbeinstellung	nach außen					101 parallel
Bewegung	schlecht					113 gut
Hintereuterhöhe	tief					124 hoch
Zentralband	schwach					114 stark
Strichplatzierung vorne	außen					108 innen
Strichplatzierung hinten	außen					112 innen
Vordereuteraufhängung	lose					118 fest
Eutertiefe	tief					122 hoch
Strichlänge	kurz					94 lang



Stammkuh: Batkes Outside Kora EX 94



MM: WIL Hira (1) VG 85